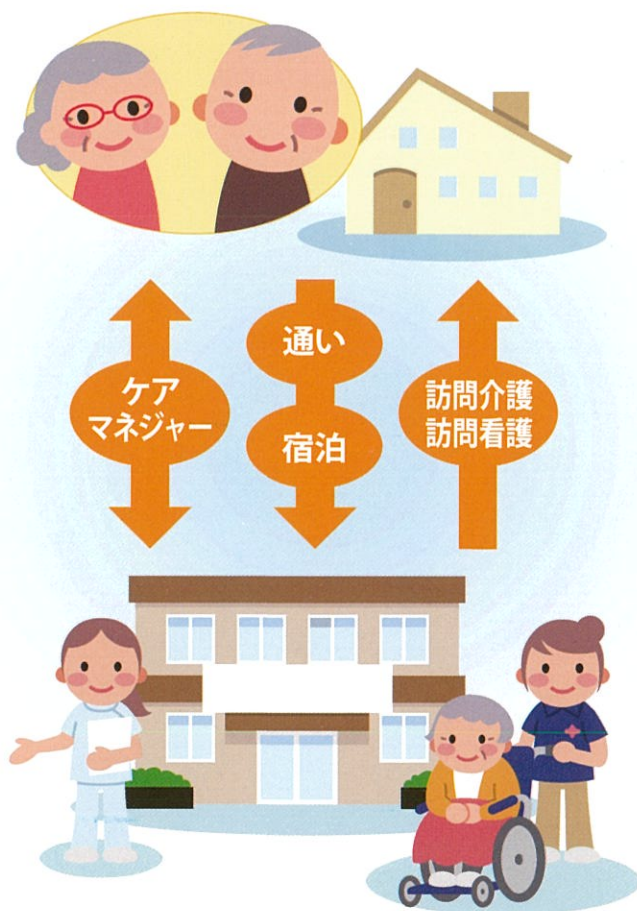


# 住み慣れた地域で安心して暮らし続けられる自分らしい毎日を

## 看護小規模多機能型居宅介護とは…

「通い」を中心に、ご希望に応じて「宿泊」やご自宅への「訪問」の3種類のサービスを介護と看護の両面から柔軟に組み合わせて提供いたします。



ケアプランの作成から「通い」を中心に「訪問」や「宿泊」のサービスを一つの事業所で受けることができます。

今までのようにサービスごとに契約を交わす手間が省け、どのサービスにも顔なじみの職員に対応してもらえる安心もあります。家族の急用や状態の変化に合わせた緊急時のご利用も可能となっています。



リビング



居室

### こやまケア

私たちはお客様に対して限りなくお一人おひとりに寄り添い、お年寄りが生きる希望や喜びを持ち続け、笑顔のなかで生き生きと暮らせるようなケアを目指します。具体的には施設評価、個人評価、お客様アンケート、研究発表などを通して課題に対し真摯に向き合い、改善活動を通してケアの向上、個人のレベルアップを図っております。私たちの目指すケアを「こやまケア」と呼び、湖山医療福祉グループのケアの中心的な考えとなっています。



談話室



相談室



トイレ



機械浴室

**Q** どんな方が利用できますか？

**A** 名取市内在住の要介護1～5の認定を受けている方が利用できます。

**Q** 利用料はいくらかかりますか？

**A** 「訪問介護」「訪問看護」「デイサービス」「デイケア」「ショートステイ」などの利用にかかる介護サービス費は、1ヶ月の定額制で介護保険料の自己負担1～2割の支払いです。他には「食費やショートステイの滞在費、オムツ代、日常生活費」といった実費費用がかかります。

**Q** 申し込みはどうするのでしょうか？

**A** 事業所までご連絡いただければ、スタッフが丁寧に説明致します。また、ケアプランは看護小規模多機能型居宅介護に所属しているケアマネジャーが一元管理するので、利用者の状態や希望に合わせたサービスをご提供できます。

### 個人情報の保護に関して

事業所では、お客様の尊厳を守り安全に配慮する施設理念の下、お預かりしている個人情報について、特定した利用目的以外に使用致しません。又、当事業所職員である期間及び事業所職員でなくなった後においても、業務上知り得た個人情報を漏らすことがないよう指導教育を徹底しています。

看護小規模多機能ホーム

# はなもも



■施設の概要

【建物概要】

- ・敷地面積：931.48㎡
- ・延床面積：293.06㎡

【定員】

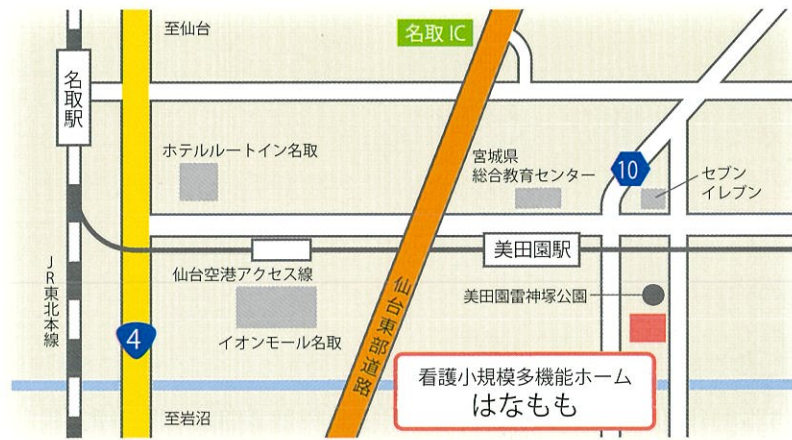
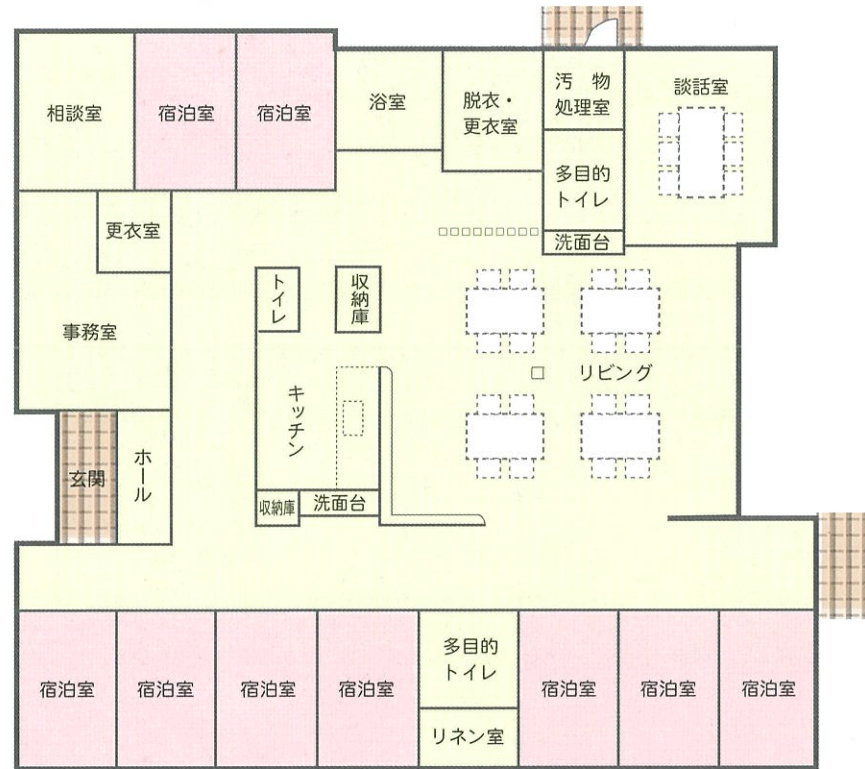
- ・登録定員 29人
- ・通い定員 18人
- ・宿泊定員 9人

【宿泊室】

個室 9部屋 (8.28㎡)

【設備】

- 火災報知器 / 火災通報装置
- スプリンクラー装置



看護小規模多機能ホーム **はなもも**

自らが受けたいと思う医療と福祉の創造



湖山医療福祉グループ 医療法人社団 湖聖会

〒981-1217 宮城県名取市美田園5丁目9番5号  
 TEL 022-382-8755 FAX 022-382-8751  
 E-mail hanamomo@m-koseikai.com



湖山医療福祉グループ 医療法人社団 湖聖会